

# Productinformatie

## Lariks gevelbekleding van Hollands Hout

### Over de houtsoort lariks

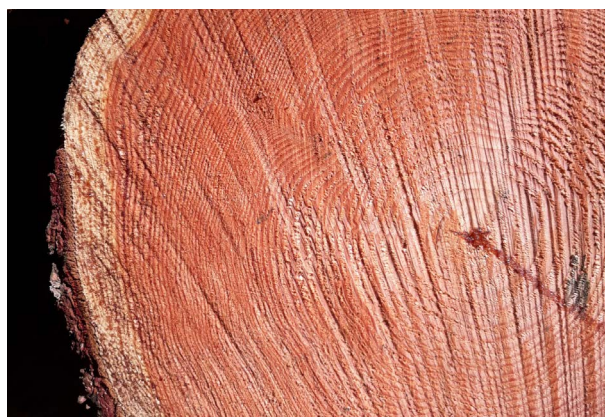
*Dat lariks al tweeduizend jaar een zeer gewaardeerde houtsoort is beschrijft Vitruvius, architect van Ceasar in zijn handboek bouwkunde. Toen Ceasar met zijn leger in het alpengebied was en hij de steden beval om proviand te leveren, gaven bewoners van een met hout omringde vesting daar geen gehoor aan. Hierop besloot Ceasar de toren die voor de poort stond in brand te steken met bundels twijgen en fakkels. Verbijsterd was hij te merken dat het hout van de toren nog bijna onaangetaast bleek nadat het vuur vanzelf was uitgebrand. De burgers die zich inmiddels hadden overgegeven wezen Ceasar op de bomen in de omgeving waarvan de toren was gemaakt. Als er maar een mogelijkheid was om dit hout naar Rome te transporteren, zou het buitengewoon nuttig zijn in bouwwerken, aldus Vitruvius. De naam van de vesting: 'Larignum'.*

#### Spintvrij lariks & lange levensduur

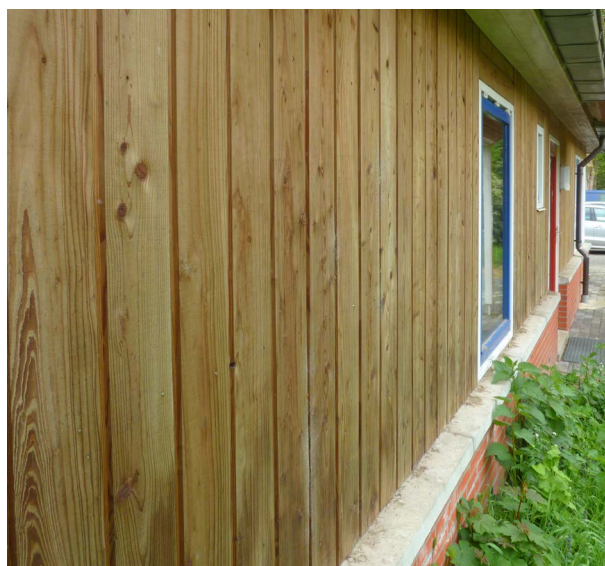
De buitenste witte laag van een boom wordt ook wel spint genoemd. Via het spinthout gaat het opwaartse transport van water en voedingsstoffen naar de naalden of bladeren. En juist deze voedingsstoffen zijn aantrekkelijk voor insecten en schimmels.

De kern van een boom is vaak donkerder gekleurd en zorgt voor stevigheid. Het kernhout bevat meer natuurlijke inhoudsstoffen die veel beter bestand zijn tegen schimmels en insecten. Daarom wordt lariks gevelbekleding geoptimaliseerd en spintvrij geleverd, zodat het altijd onbehandeld toegepast kan worden.

Lariks valt volgens het Houtvademecum in duurzaamheidsklasse 3-4, wat gelijk staat aan een levensduur van 5 tot 15 jaar. Deze resultaten zijn verkregen uit een standaard veldtest waar het hout in grondcontact door twee typen schimmels in de bodem wordt aangetast: bruinrot en witrot. Deze schimmels zijn alleen in de grond actief. Bovengronds presteert het hout daarom vele malen beter, zeker als het spintvrij lariks betreft. Zoals een werkschuur van Staatsbosbeheer in Elp waar al sinds 1987 onbehandeld lariks gevelbekleding is toegepast en nog in uitstekende staat verkeert.



Lariksstam met spint- en kernhout



Onbehandeld lariks aan het kantoor van Staatsbosbeheer in Elp



# Specificaties

## Lariks gevelbekleding van Hollands Hout

### Standaard modellen en lengtes

De lariks gevelbekleding uit de Buitencollectie is in de volgende standaard modellen, afmetingen en lengtes verkrijgbaar:

Model	Afmeting
Channel werkend	21 of 40 mm dik & 53-75-127-175 mm breed
Vierzijdig of rhombus totaalmaat	21 of 40 mm dik & 68-90-142-190 mm breed
Zweeds rabat werkend	15/28 x 170 mm
Beschikbare lengtes in mm	3500-4050-5050-6100 mm

Tekeningen van de schaaftmodellen zijn te downloaden.

Droging KD : 16 +/-2%  
Kwaliteitsklasse : Volgens BRL 4103 (zie ook Houtwijzer Gevelbekledingen van massief hout tabel 2)  
Oppervlaktebewerking : Afgeronde hoeken en zichtzijde fijnbezaagd\*

\* Op een fijnbezaagd oppervlak wordt verf optimaal opgenomen. Ook is dit ter voorkoming van opstaande jaarringen na het schaven, ook wel 'raising grain' genoemd.

### Gedroogd en geoptimaliseerd

Nadat de stammen tot planken verzaagd zijn wordt het hout op latten gezet om aan de buitenlucht te drogen. Daarna gaat het nog een speciale cabine in om het verder terug te drogen. Dan is het geschikt voor verdere verwerking en worden de dikke planken geoptimaliseerd. Hier worden alle grote onvolkomenheden uit het hout gehaald zoals grote noesten en scheuren. Ook spintdelen worden eruit geselecteerd. De kortere delen van 30-100 cm worden met een tandverbinding weer aan elkaar verlijmd tot standaardlengtes. De planken zijn nu ook veel stabiel en zelfs 6 meter lange delen kunnen vlot gemonteerd worden. Omdat tijdens de optimalisatie onvolkomenheden zoals grote kwasten en scheuren eruit gezaagd worden, kan ook die dikke lariksstam met grote zijtak voor Gevelbekleding worden gebruikt. Dit zorgt voor een hoogwaardige toepassing van een groter deel van de boom. Bovendien wordt alles in Nederland geproduceerd.



Geoptimaliseerde lariks gevelbekleding Hollands Hout



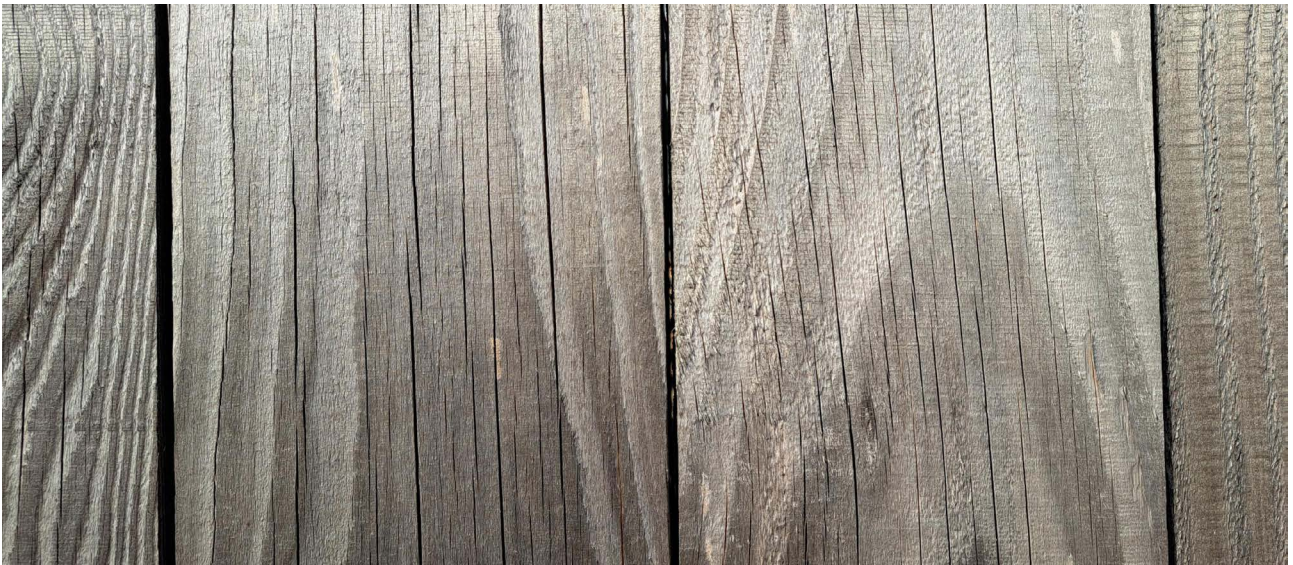
**Hollands Hout**  
Product van Staatsbosbeheer

### **Brandklasse**

Na uitvoerige testen is de gevelbekleding verkrijgbaar met een DoP verklaring D-S2-d0 & D-S3-d0. U heeft veel ontwerprijheid in diktes, breedtes en voegbreedtes in een gesloten en dampopen toepassing van uw buitengevel. Alle testen zijn uitgevoerd op basis van een brandwerende achterplaat 4,5 mm windstopper. De DoP-verklaring is als document te downloaden.

### **Ventilatie**

Een goed geventileerde gevelopbouw is essentieel. Dit betekent dat nergens in de opbouw aan de achterzijde de ventilatie onderbroken mag worden, zelfs niet in een dampopen constructie. Vaak gemaakte fouten zijn golvende folies, daktrimmen die te strak zijn aangebracht aan de bovenzijde en ventilatieprofielen aan de onderzijde die dicht gaan zitten. Ook rondom ramen en deuren moet op dezelfde wijze geventileerd worden. Zie ook de montage instructies, te downloaden als document.



### **Natuurlijke vergrijzing of voorvergrijzing**

De lariks gevelbekleding van Hollands Hout kan onbehandeld worden toegepast. De gevel zal dan gaan verkleuren. De wens is altijd een mooie zilverkleurige vergrijzing. Dit kan zeker, maar is naast een goede ventilatie ook afhankelijk van andere factoren:

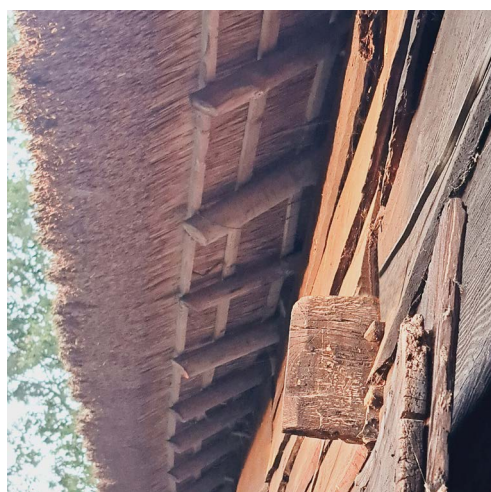
#### **Positie**

- De zijde van een gebouw: De zuidgevel waar veel zon op komt zal egaler en lichter vergrijzen dan de noordzijde.
- Aanwezigheid van (grote) bomen nabij het gebouw. Bladeren houden langer vocht vast na een regenbui en in combinatie met minder direct zonlicht zorgt dit voor een langzamere droging van de houten gevel waardoor het aantrekkelijker wordt voor aanhechting van vuil en alg.



## Vochtbelasting

- Zorg er altijd voor dat hemelwater vanaf het dak goed wordt afgevoerd via regenpijpen. Grote overstekken zijn een uitstekende bescherming van het hout en zeker aan te bevelen. Houd er rekening mee dat egalere vergrijzing van een onbehandelde lariks gevel bij overstekken lastiger wordt. Hiervoor kunt u lariks met een transparante voorvergrijzer uit de KV-serie toepassen. Meer informatie hierover vindt u bij 'afwerking met KEIM'.
- Het onderste deel van een lange houten gevel heeft door afwatering een veel hogere vochtbelasting dan de bovenste meter en dit kan leiden tot snellere hechting van vuil of alg. Ontbreekt er een groot dakoverstek en is de houten gevel langer dan ca. vier meter? Werk dan met een aluminium Z-profiel die op een aantal cm van de gevel afwatert. Zie ook tekening 8 van de montage instructies.
- Een onderbreking in de gevel kan zorgen voor extra vochtbelasting door opspattend hemelwater. Het hout rondom luchtroosters en buitenlampen kan daarom anders verkleuren, eerder vuil en alg aantrekken, of zelfs worden aangetast als het niet goed kan drogen.



*Vanwege een fors overstek aan deze boerenschuur in Drenthe wordt het gevelhout al sinds 1863 goed beschermd*

## Witte spikkels

Lariks is een harsrijke houtsoort. In een warm periode kan het voorkomen dat het hars en beetje uit treedt en uithardt. Witte spikkels zijn dan zichtbaar op het houtoppervlak. Op zwart zal dit uiteraard beter zichtbaar zijn dan op een grijze tint. Dit is eenmalig en kan desgewenst eenvoudig met een borstel verwijderd worden.



**Hollands Hout**  
Product van Staatsbosbeheer

# Afwerking met KEIM

## Lariks gevelbekleding van Hollands Hout uit de buitencollectie

*De lariks gevelbekleding van Hollands Hout kan worden afgewerkt met geselecteerde verfsystemen van KEIM. Dit is verkrijgbaar in zowel een dekkende als een transparante serie:*

### **KA-Serie:**

Dekkend in zes basiskleuren, op aanvraag in vrijwel alle RAL kleuren verkrijgbaar.



HH-KA-01



HH-KA-02



HH-KA-03



HH-KA-04



HH-KA-05



HH-KA-06

### **KV-Serie:**

Transparant in zes door Hollands Hout & KEIM ontwikkelde kleuren. Deze bestaan uit drie bruintinten en drie grijstinten die als voorvergrijzer kan worden toegepast.



HH-KV-01



HH-KV-02



HH-KV-03



HH-KV-04



HH-KV-05



HH-KV-06



## De unieke eigenschappen van KEIM

### UV ongevoelig, lange onderhoudsinterval

De afwerking met KEIM verf is ongevoelig voor UV, Alleen water en fijnstof zijn van invloed. Dit gaat echter heel geleidelijk, waardoor groot onderhoud lang uitgesteld kan worden. En moet het hout toch worden bijgewerkt, dan hoeft het niet geschuurd en van een primer voorzien te worden. Reinigen met water en overschilderen is voldoende, de fijnbezaagde zichtzijde blijft na onderhoud dus intact. Raadpleeg ook het onderhoudsadvies KEIM.



*Bezoekerscentrum Havelte met HH-KV-03 na 7 jaar zonder onderhoud*

### Volledig mat en kleurstabiel

De verf van KEIM is standaard mat en volledig kleurstabiel omdat het pigment in de verf niet wordt aangetast onder invloed van UV. Deze unieke eigenschap zorgt ervoor dat het bijwerken van een technische of mechanische beschadiging voor een veel egalier eindresultaat zorgt. Eventuele verschillen worden namelijk alleen beïnvloed door aanwezigheid van stofdeeltjes/vervuiling op de bestaande verflaag, maar nooit door degradatie van het pigment in de verf. Delen HH-KA-06 & HH-KV-05 in de monsterdoos van Hollands Hout zijn een uitzondering hierop. De metallic toevoeging zorgt voor een fraaie kleurschakering.

### Cradle to Cradle certificaat

Keim verf bevat geen chemische bestanddelen en is volledig natuurlijk. De KEIM verf uit de KA en KV serie van Hollands Hout is als enige bekroond met Cradle to Cradle Certified in Silver en een Cradle tot Cradle Certified Material Health Certificate™ in Gold op alle kleuren.

Cradle to Cradle Certified® is een geavanceerd, op wetenschap gebaseerd certificaat voor het ontwerpen en produceren van duurzame producten. De producten worden beoordeeld op vijf criteria, waaronder materiaalgezondheid, hernieuwbare energie, en sociale verantwoordelijkheid.

Onafhankelijke derden onderzoeken de ingrediënten van alle producten. KEIM werkte samen met de erkende beoordelaar EPEA en werd succesvol gecertificeerd door het Cradle to Cradle Products Innovation Institute.



De KEIM verf uit de KA en KV serie van Hollands Hout voldoet aan de hoogste ecologische bouweisen en levert dankzij de producteigenschappen een bijzondere bijdrage aan een duurzame leefomgeving.

Met de lariks gevelbekleding van Hollands Hout als ondergrond is er geen duurzamer alternatief!

Lariks gevelbekleding van Hollands Hout met KEIM afwerking is verkrijgbaar met een verfgarantiesysteem.

Raadpleeg hiervoor altijd de montage instructies, als document te downloaden.



**Hollands Hout**  
Product van Staatsbosbeheer

# Biobased economy & educatie

## Lariks gevelbekleding van Hollands Hout

### Nationale Milieu Database

Stichting NMD is een onafhankelijke organisatie die het mogelijk maakt om een eenduidige berekening van de milieuprestatie van bouwwerken in Nederland te kunnen maken. Hiervoor beheert en onderhoudt de stichting de Nationale Milieudatabase en de Bepalingsmethode Milieuprestatie Bouwwerken. Hollands Hout lariks gevelbekleding is ook opgenomen in de Database en kan gebruikt worden voor de berekening van de milieuprestatie. Klik [hier](#) of scan de QR code voor meer informatie.



### Bijdrage aan Natuurwijs

Voor elke gerealiseerde vierkante meter gevelhout wordt € 1,- aan stichting Natuurwijs gedoneerd. Natuurwijs wil kinderen weer in verbinding brengen met de natuur. Daarom bieden zij een natuurprogramma aan voor basisscholen. De kinderen trekken een ochtend, een hele dag óf drie keer een hele dag met een NatuurWijzer de bossen in of de hei op. Daar mogen ze kijken, voelen, ruiken, luisteren en proeven. Zélf de natuur ervaren en zélf ontdekken wat mensen en natuur met elkaar te maken hebben. Dat blijft pas écht hangen. Het bos waar als klaslokaal. Want leren over natuur doe je ín de natuur.

Klik [hier](#) of scan de QR code voor meer informatie.



### Verkoop & contact

Hollands Hout werkt samen met Boogaardt Hout als distributeur.

Klik [hier](#) of scan de QR code voor (verkoop)informatie, vragen en verkoop.



Heeft u meer vragen over Hollands Hout of wilt u als architect/opdrachtgever over een specifiek project verleggen, mail dan naar: [hollandshout@staatsbosbeheer.nl](mailto:hollandshout@staatsbosbeheer.nl)



**Hollands Hout**  
Product van Staatsbosbeheer