



staatsbosbeheer

Wandelen langs de Moksloot

toegangsweg voor stekelbaarsjes uit Holland, natuur in de Delta



Buiten het broedseizoen geeft Staatsbosbeheer in de Duinen van Texel extra wandelruimte. Tot 1 maart zijn ook de 'groene routes' beschikbaar. Dat maakt het mogelijk om langs de Moksloot te wandelen, het water dat driedoornige stekelbaarsjes benutten om vanuit zee de duinplassen te bereiken. Deze ongeveer 20 km lange wandeling vanaf de veerhaven naar Ecomare maakt van veel van deze met groen gemarkeerde wandelpaden gebruik en laat bijzondere stukken van het Nationaal Park de Duinen van Texel beleven. Met de bus kunt u terug naar het startpunt of een andere locatie.

Mokbaai

Vanaf de veerhaven kan de geelrode markering van het Streekpad Texel gevolgd worden. De Mokbaai is een mini Waddenzee. De vele vogels die hier voedsel zoeken, zijn met een verrekijker goed te bekijken. Behalve zeewater komt er ook zoetwater in de Mokbaai terecht. Via de Moksloot komt duinwater via het gekanaliseerde duinbeekje 'de

Aalloop' hier in zee. De Moksloot is in 1880 gegraven om de duinen te ontwateren en er weiland te kunnen aanleggen. In 1993 heeft Staatsbosbeheer hier de natuurlijke situatie zoveel mogelijk hersteld.

Spoorbaan langs Moksloot

Steek waar het streekpad op de Mokweg komt deze over en loop naar links. Hier gaat de Moksloot onder de weg door. Aan de westkant van de Moksloot loopt een met groen gemarkeerd wandelpad, de

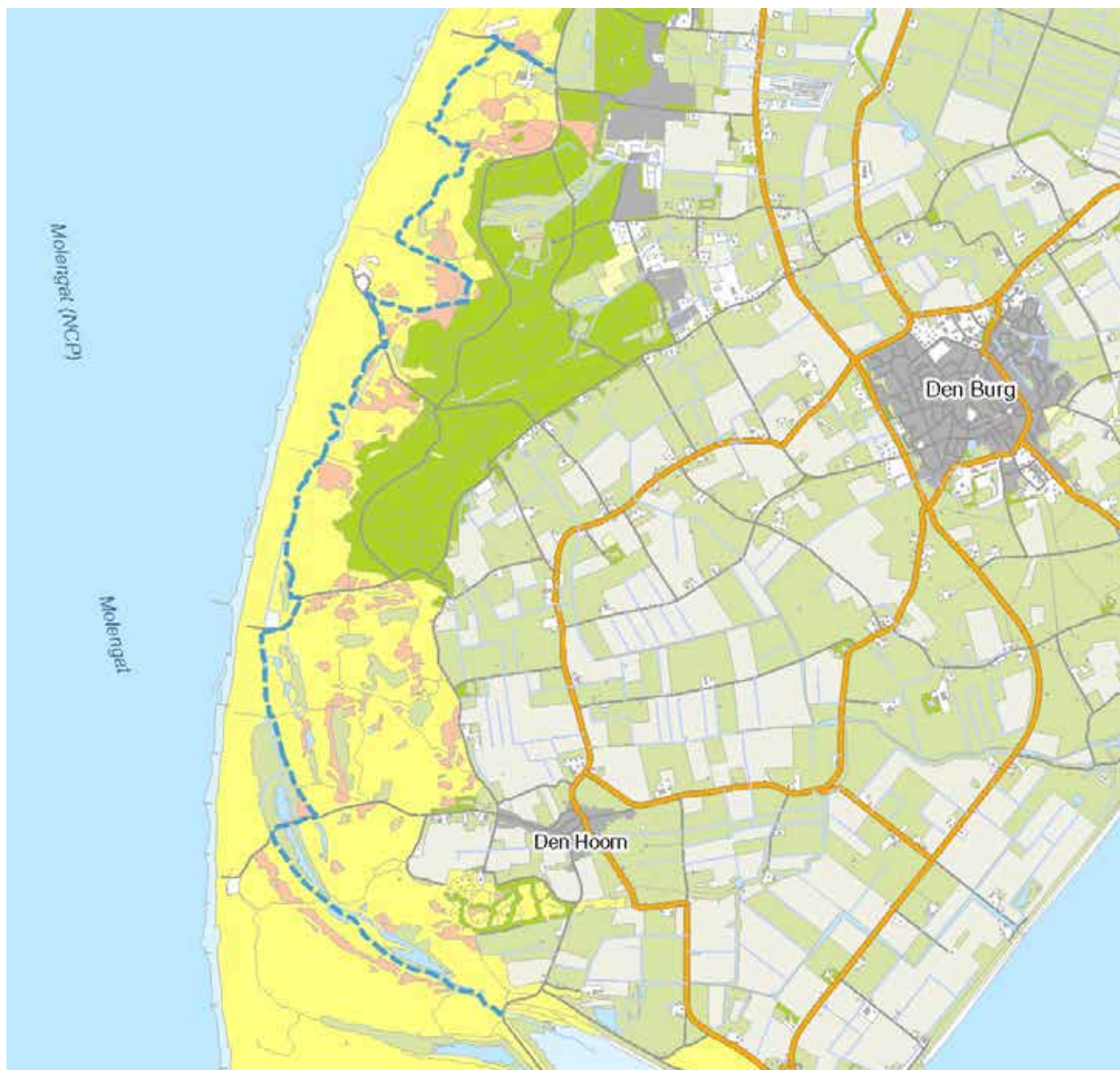
Spoorbaan, de bezetters hadden hierlangs een spoorlijn die vanaf Oudeschild naar De Koog liep. De Moksloot is in 1956 afgedamd om water voor de drinkwaterwinning vast te houden. In 1993, na dat de waterwinning stopte, is de verbinding met zee hersteld. Tussen de Mokbaai en het Pompevlak is een serie vistrappen voor driedoornige stekelbaarsjes aangelegd. Die gaan als ze de kans krijgen als jong naar zee en komen als ze eieren willen leggen weer terug. Vistrappen bestonden al voor grotere vissen, maar voor de kleine stekelbaasjes zijn ze hier speciaal ontwikkeld. In het voorjaar kunnen ze via de trappen van uit zee de plassen in het Pompevlak en het westelijker gelegen Grote Vlak bereiken. In zee opgegroeid zijn ze een keer zo lang en vijf keer zo zwaar dan wanneer ze in zoetwater opgroeien. Ze leggen dan veel meer eieren en ze leveren meer voedsel aan lepelaars en andere vogels die ze vangen.

Grote Vlak

Waar nu een duinvallei is, was



Wandelen langs de Moksloot





begin 18e eeuw nog het zee-
gat Spanjaardsgat. Via de met
blauwe paaltjes gemarkeerde
Bollekamerwandeling loopt u naar
het Kompaspad. Ga hier linksaf
en direct over de Moksloot weer
rechtsaf en volg de groene marke-
ring. Het Kompas is hier op de kust
gestrand, de vele belangstellenden
zorgden voor een nieuwe strand-
overgang. Even een stukje over het
asfalt van het Jan Ayeslag en dan
linksaf de groene markering door
de Westerduinen volgen. Dit pad
slingert door dit oude duingebied.
Door de kustafslag liggen de oude
duinen hier bijna aan zee.

Bleekersvallei

Via het Westerslag loopt u richting
het strand, bij het parkeerterrein
gaat u het met schelpen verharde
fietspad op. Bijna bij de bosrand

linksaf de rode markering van het
natuurpad De Mient volgen en dan
op het volgende pad weer rich-
ting strand, ook hier steekt u de
Moksloot over. U loopt nu door de
eigenlijke Bleekersvallei. Vlakbij,
binnen wat nu het bos is, lagen in
het verleden blekerijen. Volg de
rand van deze vallei tot u op het
schelpenpad komt, dan richting zee
en via de eerste afslag weer naar
rechts in noordelijke richting. Aan
het eind via het wandelpad aan
de overkant linksaf naar Ecomare
of de Texelhopperhalte 40 (uur-
dienst). De bus is tegenwoordig een
Texelhopper met een vaste ritprijs
van € 3,- contant of via de gratis
Texelhopperpas te betalen.

Boswachter Erik van der Spek
Veel wandelplezier!



Meer informatie?

www.texelhopper.nl U kunt uw
wandeling ook bij tussenliggen-
de haltes (58, 60, 150) onderbre-
ken maar bestel dan minimaal
een uur van te voren vervoer.